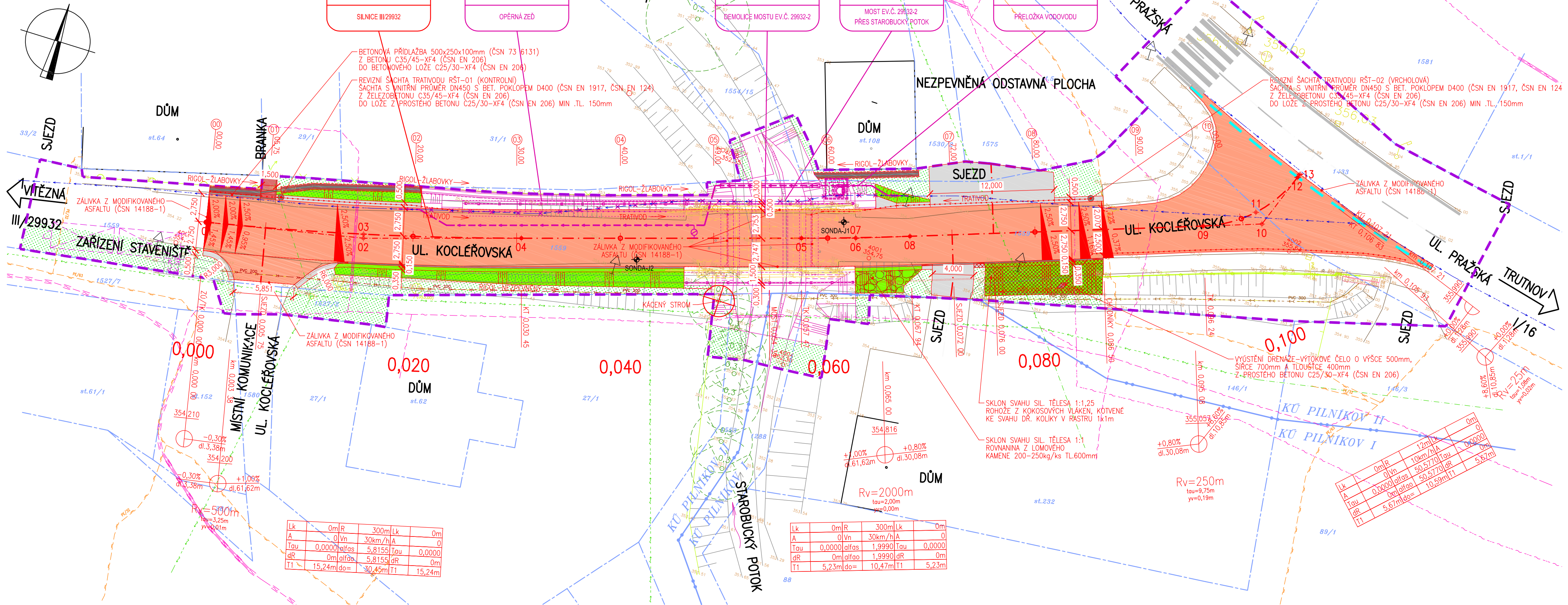


SITUACE + VYTYČENÍ  
M 1:250



LEGENDA:

- STÁVAJÍCÍ PONECHANÉ STAVBY (BUDOVY, MOSTY, ZDI, PROPUSTKY, ...)
- STÁVAJÍCÍ ZPEVNĚNÉ PLOCHY (VOZOVKY, CHODNIKY, DLÁŽDĚNÉ KORYTA, ...)
- STÁVAJÍCÍ PONECHANÉ OPLOČENÍ (DRÁTĚNÉ, KAMENNÉ)
- STÁVAJÍCÍ SVAHY
- STÁVAJÍCÍ SOLITERNÍ STROMY S PRŮMĚREM KMENU
- STÁVAJÍCÍ PLOŠNÉ SKUPINY STROMŮ A KEŘŮ
- DOČASNÉ KONSTRUKCE (MOSTNÍ PROVIZORIA, ZAŘÍZENÍ STAVBY, PŘÍJEZDOVÉ KOMUNIKACE, ...)
- DOČASNÉ KONSTRUKCE (ZEMNÍ TĚSOS)
- ŘEŠENÝ STAVEBNÍ OBJEKT (KOMUNIKACE, MOSTY, ZDI, PROPUSTKY, ...)
- ŘEŠENÝ STAVEBNÍ OBJEKT (OPLOČENÍ A ZDI-DRÁTĚNÉ, ZDĚNÉ, DŘEVĚNÉ)
- ŘEŠENÝ STAVEBNÍ OBJEKT (ZEMNÍ TĚSOS)
- ŘEŠENÝ STAVEBNÍ OBJEKT (NOVÝ TRATIVOD)
- SOUVISEJÍCÍ STAVEBNÍ OBJEKTY (KOMUNIKACE, MOSTY, ZDI, PROPUSTKY, ...)
- SOUVISEJÍCÍ STAVEBNÍ OBJEKTY (OPLOČENÍ A ZDI-DRÁTĚNÉ, ZDĚNÉ, DŘEVĚNÉ)
- SOUVISEJÍCÍ STAVEBNÍ OBJEKTY (ZEMNÍ TĚSOS)
- SOUVISEJÍCÍ STAVBY (KOMUNIKACE, MOSTY, ZDI, PROPUSTKY, ...)
- SOUVISEJÍCÍ STAVBY (OPLOČENÍ A ZDI-DRÁTĚNÉ, ZDĚNÉ, DŘEVĚNÉ)
- SOUVISEJÍCÍ STAVBY (ZEMNÍ TĚSOS)
- NOVÁ KOMUNIKACE-ŽIVČNÝ POVRCH VOZOVKY
- NOVÁ KOMUNIKACE-NEZPEVNĚNÉ KRAJNICE A SJEZDY
- NOVÁ KOMUNIKACE-BETONOVÉ OBRUBY A ŘÍMSY
- NOVÁ KOMUNIKACE-BETONOVÉ PŘÍKOPOVÉ ŽLABY
- NOVÁ KOMUNIKACE-CB ZÁMKOVÁ DLÁŽBA
- NOVÁ KOMUNIKACE-VODOROVNÉ DOPRAVNÍ ZNAČENÍ
- NOVÁ KOMUNIKACE-NÁSYPY
- NOVÁ KOMUNIKACE-ZÁŘEZY
- OPRAVA POVRCHŮ-OPEVNĚNÍ POMOCÍ KOKOSOVÝCH ROHOŘÍ
- OPRAVA POVRCHŮ-DLÁŽBA Z LOMOVÉHO KAMENE DO BETONU
- OPRAVA POVRCHŮ-ROVNANINA Z LOMOVÉHO KAMENE
- OPRAVA POVRCHŮ-NOVÉ OHUMUSOVANÉ PLOCHY
- OCHRANĚNÉ SOLITERNÍ STROMY S PRŮMĚREM KMENU
- KÁCENÉ SOLITERNÍ STROMY S PRŮMĚREM KMENU
- NOVÁ VÝSADBA STROMY/KEŘE

LEGENDA INŽENÝRSKÝCH SÍTÍ:

- STÁVAJÍCÍ VODOVOD, PODZEMNÍ OVĚŘENÝ (LESY-VODA, s.r.o.)
- STÁVAJÍCÍ VODOVOD, PODZEMNÍ NEOVĚŘENÝ (LESY-VODA, s.r.o.)
- STÁVAJÍCÍ KANALIZACE SPLAŠKOVÁ, NADZEMNÍ OVĚŘENÁ (MAJITEL NEZNAMÝ)
- STÁVAJÍCÍ KANALIZACE DEŠŤOVÁ, PODZEMNÍ OVĚŘENÁ (MAJITEL NEZNAMÝ)
- STÁVAJÍCÍ STŘEDOTLAKÝ PLYNOVOD, PODZEMNÍ NEOVĚŘENÝ (RWE, DISTRIBUČNÍ SLUŽBY, s.r.o.)
- STÁVAJÍCÍ SILOVÉ VEDENÍ NÍZKÉHO NAPĚTÍ, NADZEMNÍ (ČEZ DISTRIBUCE, a.s.)
- STÁVAJÍCÍ SILOVÉ VEDENÍ NÍZKÉHO NAPĚTÍ, NADZEMNÍ PŘÍPOJKY, (ČEZ DISTRIBUCE, a.s.)
- STÁVAJÍCÍ SDĚLOVACÍ VEDENÍ, PODZEMNÍ METALICKÉ OVĚŘENÉ (CETIN, ČESKÁ TELEKOMUNIKAČNÍ INFRASTRUKTURA a.s.)
- STÁVAJÍCÍ SDĚLOVACÍ VEDENÍ, PODZEMNÍ OPTICKÉ OVĚŘENÉ (CETIN, ČESKÁ TELEKOMUNIKAČNÍ INFRASTRUKTURA a.s.)
- STÁVAJÍCÍ SDĚLOVACÍ VEDENÍ, PODZEMNÍ NEFUNKČNÍ (CETIN, ČESKÁ TELEKOMUNIKAČNÍ INFRASTRUKTURA a.s.)
- RUŠENÉ VODOVODNÍ PORUBÍ, PODZEMNÍ OVĚŘENÉ (LESY-VODA, s.r.o.)
- PŘELOŽKA VODOVODNÍHO POTRUBÍ, PODZEMNÍ (LESY-VODA, s.r.o.)

LEGENDA KATASTRU A ZÁBORŮ:

- HRANICE KATASTRÁLNÍCH ÚZEMÍ
- HRANICE PARCELY KATASTRU NEMOVITOSTÍ
- ČÍSLO PARCELY KATASTRU NEMOVITOSTÍ
- HRANICE PARCELY ZJEDNODUŠENÉ EVIDENCE
- ČÍSLO PARCELY ZJEDNODUŠENÉ EVIDENCE
- HRANICE STAVBY

VYTYČOVANÉ BODY

01	Y = 638197.509	X = 1006742.531	Z = 354,210	Z0+POLYGON+TK
02	Y = 638182.578	X = 1006739.488	Z = -	POLYGON
03	Y = 638182.675	X = 1006739.113	Z = 354,318	KK
04	Y = 638168.032	X = 1006734.946	Z = 354,471	KT
05	Y = 638142.242	X = 1006726.895	Z = 354,741	TK
06	Y = 638137.245	X = 1006725.335	Z = -	POLYGON
07	Y = 638137.260	X = 1006725.292	Z = 354,793	KK
08	X = 638132.307	X = 1006723.602	Z = 354,840	KT
09	Y = 638105.602	X = 1006714.231	Z = 355,304	TK
10	Y = 638100.252	X = 1006712.353	Z = -	POLYGON
11	Y = 638101.146	X = 1006711.448	Z = 355,634	KK
12	Y = 638098.305	X = 1006707.029	Z = 355,989	KT
13	Y = 638098.173	X = 1006706.667	Z = 355,990	K0+POLYGON

VYTYČOVACÍ BODY

4001	Y = 638135.460	X = 1006726.790	Z = 354,750	MĚŘÍČSKÝ HŘEB - URČEN GPS
4002	Y = 638096.970	X = 1006714.070	Z = 355,630	MĚŘÍČSKÝ HŘEB - URČEN GPS
4003	Y = 638199.720	X = 1006745.270	Z = 354,240	MĚŘÍČSKÝ HŘEB - URČEN GPS
4004	Y = 638140.300	X = 1006739.070	Z = 352,300	KOLIK
4005	Y = 638152.000	X = 1006721.040	Z = 352,550	KOLIK

SOUŘADNÝ SYSTÉM: S-JTSK  
VÝŠKOVÝ SYSTÉM: B.p.v.

OZNAČENÍ	POPIS ZMĚNY	DATUM	PODPIS

HIP	ZODP. PROJEKTANT	VYPRACOVAL	KONTROLOVAL	GENERALNÍ PROJEKTANT IM-PROJEKT INŽENÝRSKÉ A MOSTNÍ KONSTRUKCE, s.r.o. VODNÍ 1, 602 00 BRNO TEL: 533 448 080-2 FAX: 533 446 089 im-projekt@im-projekt.cz www.im-projekt.cz
ING. JIŘÍ JANÍK	ING. MARTIN VAŠÁK	ING. JIŘÍ JANÍK	ING. KAREL PECHA	

OBJEDNATEL: KRÁLOVÉHRADECKÝ KRAJ, PIVOVARSKÉ NÁMĚSTÍ 1245, 500 03 HRADEC KRÁLOVÉ

KRAJ: KRÁLOVÉHRADECKÝ ORP: TRUTNOV KATASTR: PILNÍKOV I. PILNÍKOV I

STAVBA: MOST EV.Č. 29932-2 PILNÍKOV

ČÁST: SO 101 - SILNICE III/29932

PŘÍLOHA: SITUACE + VYTYČENÍ

FORMÁT	6 x A4
DATUM	LEDEN 2016
STUPEŇ	DSP+PDPS
ČÍSLO ZAK.	2015534
MĚŘÍTKO	1:250
ČÍSLO PŘÍLOHY:	ČÍSLO PARE:
C.1.1.02	

Dokumentaci lze užívat pouze ve smyslu příslušné smlouvy o dílo výkres, či jeho část, může být kopírován nebo jiným způsobem rozšiřován pouze po předchozím souhlasu IM-Projekt, inženýrské a mostní konstrukce, s.r.o.